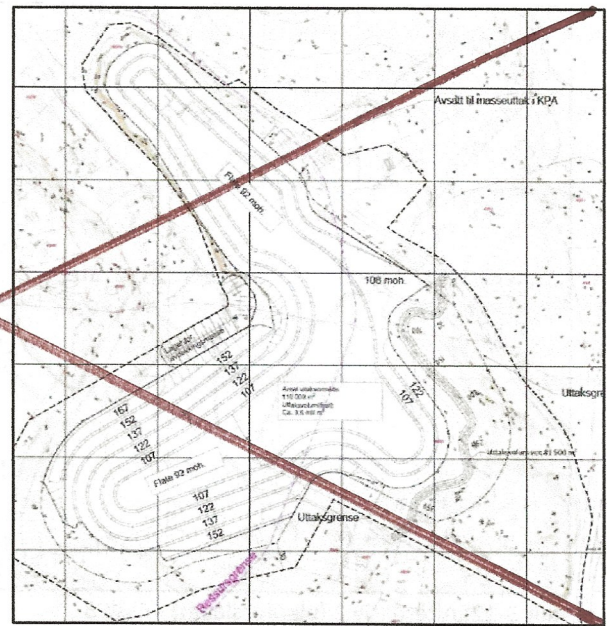
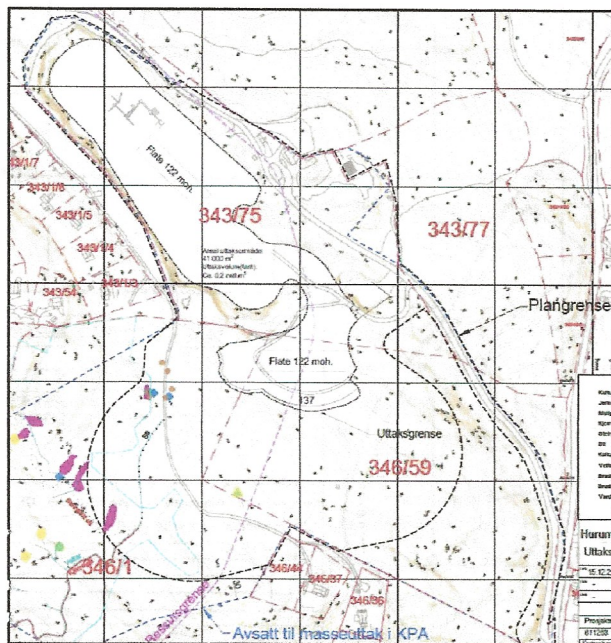


Figur 3-8: Alternativ 1 - Fase 5

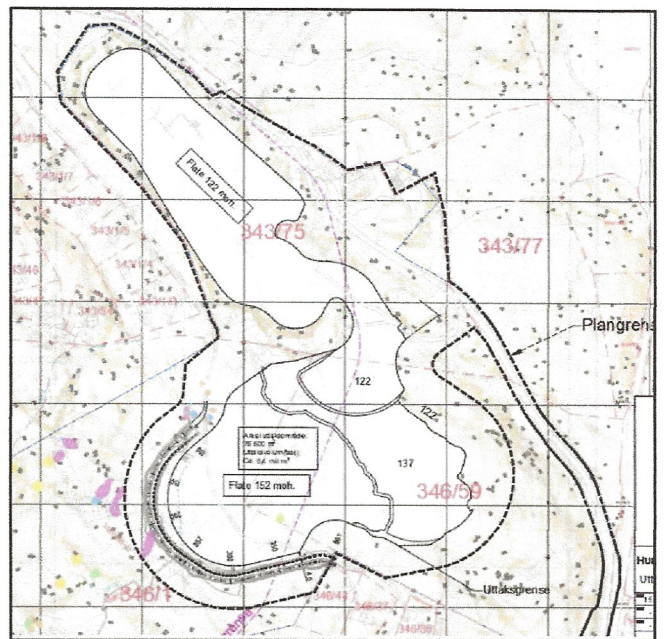


Figur 3-7: Alternativ 1 - Fase 5 - variant ned til 92 m i dagens bruddområde

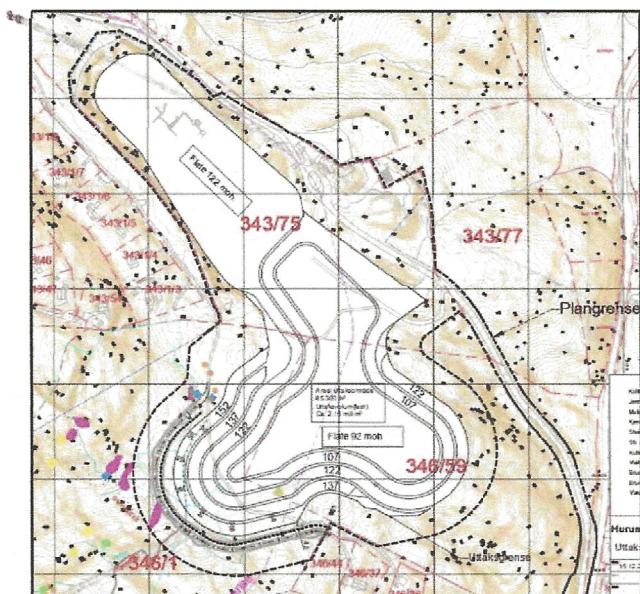
Alternativ 2 (planforslaget) – Redusert uttak – fordelt på fire trinn/faser



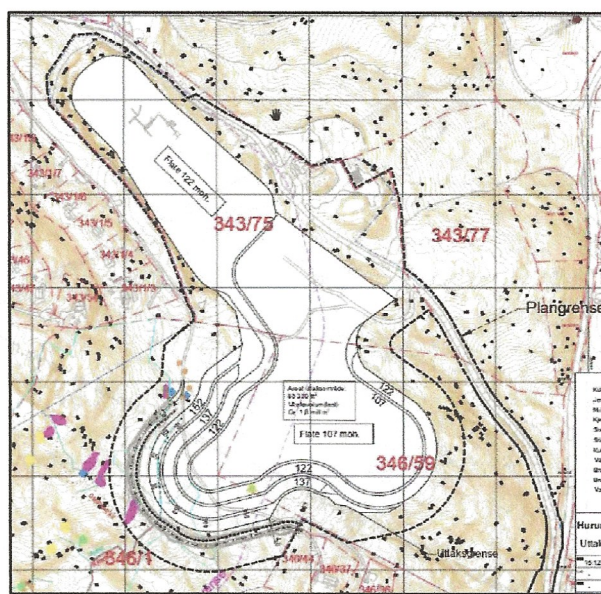
Figur 3-10: Alternativ 2 (planforslaget) - Fase 1



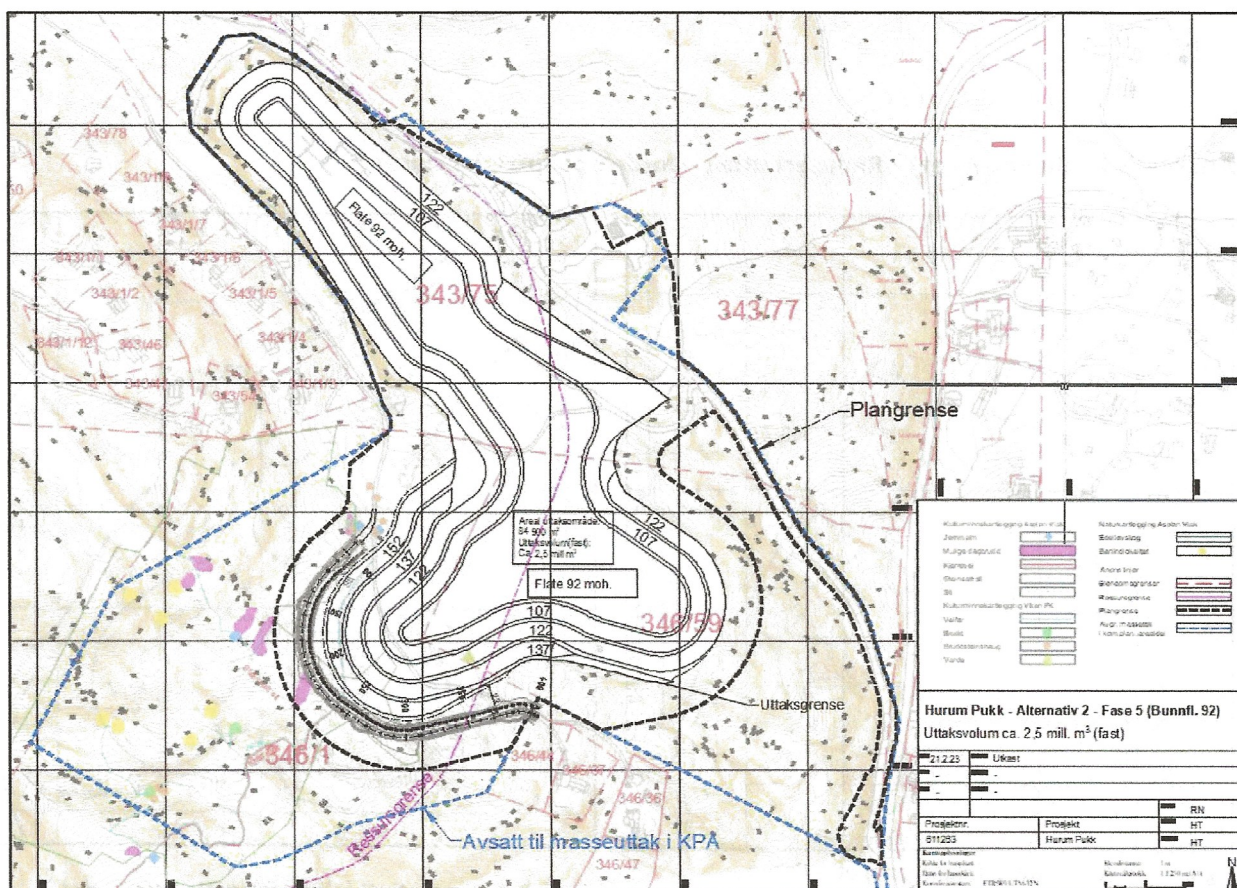
Figur 3-9: Alternativ 2 (planforslaget) - Fase 2. Her etableres ny hyttevei til hytter sør for bruddet, som følger av at uttaksområdet overlapper med dagens hyttevei.



Figur 3-12: Alternativ 2 (planforslaget) - Fase 3



Figur 3-11: Alternativ 2 (planforslaget) - Fase 4



Figur 3-13: Alternativ 2 (planforslaget) - Fase 5. Uttak ned til 92 moh. i dagens bruddområde. Henviingen til masseuttak i KPA er ment historisk og viser til opprinnelig avsatt areal i Hurum kommunes kommuneplan.